

Magic Drawing Pad FAQ

SN	Pergunta	Resposta
1	De qual marca é a CPU?	A CPU é o chip de 8 núcleos de 6 nm da Mediatek (MTK) 2022, a partir da MediaTek, a quarta maior empresa de semicondutores sem fábrica do mundo e líder de mercado em terminais móveis, aplicações domésticas inteligentes, tecnologia de conectividade sem fio e produtos da Internet das Coisas, com cerca de 2 bilhões de produtos finais com chips Mediatek integrados listados em todo o mundo por ano.
2	Quão boa é a configuração da CPU?	A CPU usa um chip de 8 núcleos de 6 nm (2 x A76 2,4 GHz, 6 x A55 2,0 GHz), que é otimizado pela MTK para a plataforma de tablet e posicionado para modelos de médio a alto padrão.
3	Ele suporta cartão SIM do celular?	Este produto é uma versão WiFi (2,4 G e 5,8 GHz) e não suporta cartões de celular.
4	Ele suporta cartão de memória?	Sim, cartão Micro SD é suportado (máximo de 512 GB).
5	A tela pode ser aplicada com filme manuscrito?	A tela pode ser afixada com filme manuscrito, mas isso não é recomendado (a tela adota tecnologia de filme semelhante a papel AG, adequada para pintar ou escrever diretamente na tela).
6	Posso usar um adaptador de carga rápida?	Sim, mas a potência de carregamento é limitada a 18W (9V2A ou 5V3A).
7	Quanto tempo leva para carregar totalmente o tablet?	Ao usar o adaptador de alimentação padrão oficial e o cabo de carregamento, o tempo de carregamento é de 3,5 a 4 horas com a tela desligada.
8	Quanto tempo durará a bateria com carga completa?	Depende do cenário de uso específico: ao desenhar com baixo brilho em ambientes internos, pode funcionar por mais de 10 horas continuamente; quando é usado em ambientes externos com alto brilho, pode ser usado continuamente por cerca de 6 horas; ao reproduzir filmes em 1080P com baixo brilho em ambientes internos, pode durar mais de 8 horas.

9	Posso instalar software de computador?	O tablet funciona no sistema operacional Android, portanto, o software em formato de PC não pode ser instalado ou executado diretamente.
10	Posso instalar o PS (Photoshop)?	Atualmente o PS só tem versões para PC e iOS, não há versão para Android.
11	O software Procreate é suportado?	Não, o procreate está disponível apenas para iOS.
12	A versão de Android será atualizada para 13 ou 14?	A atualização para o Android 13 ou 14 não é suportada, mas não afeta o uso normal.
13	Ele suporta CSP (Clip Studio Paint), software de pintura Krita?	CSP (Clip Studio Paint) tem uma versão Android, e Krita é uma aplicação Android de código aberto. Ambos podem ser instalados e usados.
14	A caneta precisa ser carregada?	A caneta usa tecnologia passiva EMR e não precisa ser carregada.
15	A caneta precisa de emparelhamento Bluetooth?	A caneta não precisa de emparelhamento Bluetooth, por isso está pronta para uso.
16	Como a tecla da caneta é definida?	A função da tecla da caneta está associada ao software da aplicação, como ibis Paint X, que pode ser personalizado manualmente nas Configurações.
17	A ponta pode ser substituída?	Sim (8 pontas incluídas), há um clipe de ponta para completar a substituição.
18	Posso usar ponta de feltro?	Sim, você pode. 8 pontas estão incluídas no pacote, 4 das quais são pontas de feltro.
19	Posso desativar a função da tecla com a caneta?	A função da tecla da caneta não pode ser desativada atualmente, mas você pode tentar personalizar a função da tecla da caneta como uma função usada com pouca frequência.
20	O tablet pode ser conectado a um computador para sincronizar arquivos?	O tablet pode ser conectado ao computador para sincronizar arquivos ou fotos (para dispositivo Mac, você precisa instalar o software Android File Transfer primeiro).

21 Pode ser usado como uma tela digitalizadora?

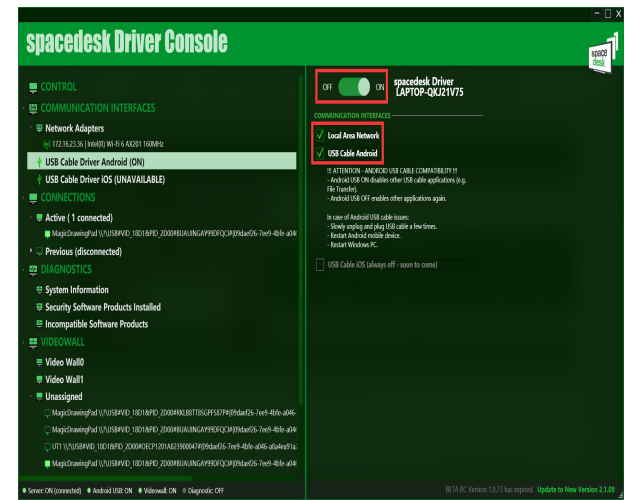
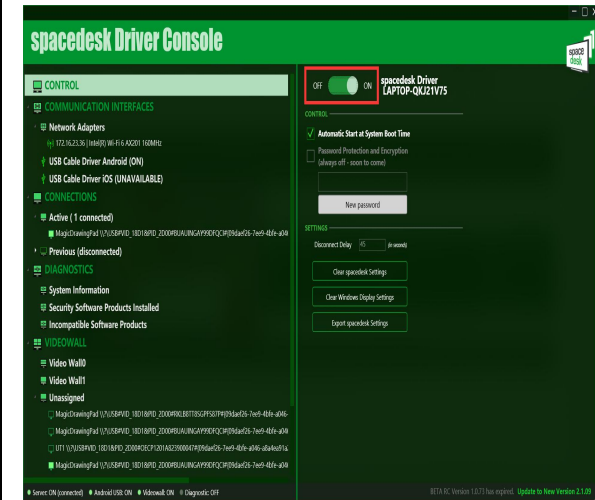
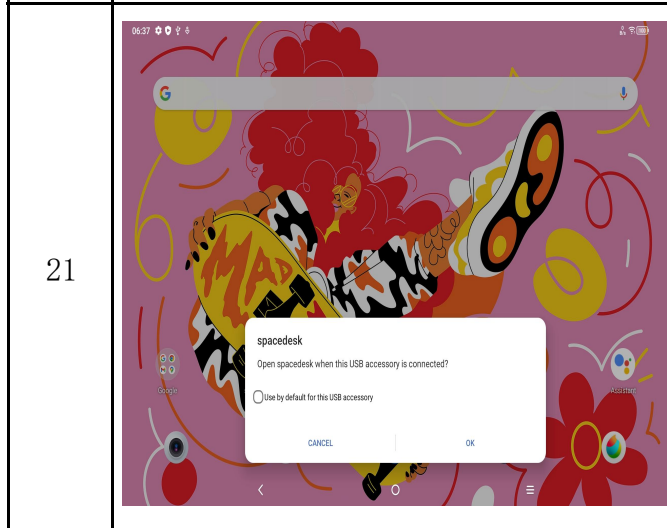
Modo hardware não é suportado. Isso pode ser conseguido instalando software de terceiros, como Spacedesk (ele já vem pré-instalado no tablet e precisa ser instalado simultaneamente no PC). Aqui estão as instruções de operação:

Etapa 1: Baixe e instale a versão mais recente de Spacedesk no PC.

Etapa 2: Conecte o pad ao PC através de cabo USB, inicie Spacedesk respectivamente no pad e no PC, e siga as prompts (após a primeira conexão bem-sucedida, quando o pad e o PC estiverem conectados novamente, dará prompt se deseja entrar no modo de funcionamento de Spacedesk);

Atenção:

1. Atualmente, Spacedesk suporta apenas a versão Windows PC, e não suporta a versão Mac PC.
2. Se o pad estiver conectado a um PC e precisar iniciar OTG ou carregar o dispositivo, você precisará desativar à força o serviço de processo de Spacedesk na lista de tarefas do PC (início em segundo plano por padrão).
3. Na Etapa 2, quando o tablet exibir a janela "Abrir Spacedesk quando este acessório USB estiver conectado", é recomendado desmarcar "Usar por padrão para este acessório USB" (conforme mostrado na Figura 1 à direita) e clicar diretamente em OK .
4. Se a tela do PC não for projetada no pad após a conexão, por favor, abra o lado do PC de Spacedesk e verifique os 2 interruptores e 2 verificações conforme mostrado na Figura 2,3 à direita para confirmar se estão abertos ou verificados.



22	O tablet pode ser conectado ao seu celular?	Não suporta conexão direta com o celular. Você pode sincronizar arquivos com o celular via Bluetooth (apenas para celulares Android)
23	Posso projetar a tela na TV?	Ele suporta a transmissão para dispositivos Android de tela grande (smart TVs, projetores etc.) na condição de conexão à mesma rede WiFi.
24	O tablet suporta entrada de voz?	O tablet está equipado com dois microfones para suportar entrada de voz (dependendo do software específico).
25	Você pode definir o salvamento padrão no cartão Micro SD?	O software não suporta o salvamento padrão em cartões SD. Cartões Micro SD são armazenamento externo e são usados de forma semelhante ao armazenamento USB.
26	Como atualizar o dispositivo?	<p>Clique em "Configurações" -> "Sistema" -> "Atualizações do Sistema" -> "Verificar Atualizações".</p> <p>Antes da atualização:</p> <p>a) Recomendamos fortemente que você faça backup de suas informações e dados em caso de perda.</p> <p>b) Certifique-se de que seu dispositivo tenha mais de 30% de duração da bateria.</p>
27	Como posso saber o SN do dispositivo?	<p>Há duas maneiras de verificar o SN de um dispositivo:</p> <p>Método 1: Olhe para o adesivo do corpo.</p> <p>Método 2: Vá para "Configurações" -> "Sistema" -> "Sobre o Tablet" -> "Status".</p>
28	O que fazer se a câmera não ligar?	<p>a) Apague o cache da câmera</p> <p>Clique em "Aplicação" -> "Câmera" -> "Armazenamento e Cache" -> "Apagar Dados" e "Apagar Cache".</p> <p>b) Apague o cache da galeria.</p> <p>Clique em "Aplicação" -> "Galeria" -> "Armazenamento e Cache" -> "Apagar Dados" e "Apagar Cache".</p>

29	O que fazer se a qualidade do vídeo capturado pela câmera estiver ruim?	<p>a) Tente definir uma qualidade alta de pixel para fotos e vídeos: Abra o programa da câmera, clique no botão Configurações no canto inferior esquerdo -> Clique em “Tamanho da Foto” e selecione o pixel mais alto (13MP), depois clique em “Qualidade de Vídeo”, e selecione a qualidade mais alta (1080P).</p> <p>b) A pouca luz à noite pode afetar a qualidade da foto. Recomenda-se tirar fotos ou fazer vídeos em áreas bem iluminadas. Ligue o flash ao usar a câmera traseira.</p> <p>c) Verifique se há alguma obstrução na lente da câmera.</p> <p>d) Tente redefinir as configurações da câmera: Abra o programa da câmera e clique no botão Configurações no canto inferior esquerdo -> "Restaurar Padrão" -> "Redefinir".</p>
30	Como lidar com toques lentos, sem resposta ou errados na tela sensível ao toque do dispositivo?	<p>a) Verifique se há algum dano na tela. Se sim, faça backup dos seus dados e entre em contato com o pós-venda.</p> <p>b) Se esse problema ocorrer ao usar uma aplicação de terceiros, certifique-se de que a aplicação seja compatível com o dispositivo e a versão do Android. Tente desinstalar a aplicação de terceiros.</p> <p>c) Verifique se há algum problema durante o processo de carregamento. Se sim, é recomendável tentar usar um carregador e um cabo de dados oficiais. (Nota: A instabilidade de tensão causada por carregadores e cabos de dados não padrão pode fazer com que a tela sensível ao toque não responda).</p> <p>d) Certifique-se de que a temperatura do dispositivo usado não seja nem muito quente nem muito fria. Uma temperatura muito alta ou muito baixa fará com que a tela sensível ao toque não responda.</p> <p>e) Se houver um protetor de tela na tela, remova-o e verifique se a tela sensível ao toque funciona corretamente. Certifique-se de que não haja manchas como água ou suor na tela sensível ao toque. Se houver, limpe a tela e tente novamente.</p>
31	E se eu não conseguir ver o botão de navegação na tela?	Clique em "Configurações" -> "Teclas e Gestos" -> "Navegação do Sistema" e selecione o layout de botão apropriado.

32	O que devo fazer se meu dispositivo não tiver som ou se a qualidade do som for ruim?	<p>a) Ligue a câmera e grave um vídeo, reproduza o vídeo, e se o som estiver normal, comprove que os alto-falantes do dispositivo estão funcionando.</p> <p>b) Se houver algum problema de som enquanto assiste ao vídeo online, pode ser um problema de rede, tente verificar se o som está normal enquanto a rede está em boas condições.</p> <p>c) Verifique se o alto-falante está bloqueado por um objeto estranho.</p>
33	E se o dispositivo não carregar ou estiver carregando lentamente?	<p>a) Verifique se há algum dano visível no cabo de dados, carregador ou porta de carregamento do dispositivo e nas tomadas elétricas.</p> <p>b) Carregue o dispositivo por pelo menos 30 minutos usando um carregador oficial.</p> <p>c) Não use o dispositivo por longos períodos de tempo durante o carregamento.</p>
34	O que devo fazer se a bateria perder energia rapidamente durante o uso normal?	<p>a) Verifique se o dispositivo está operando em um ambiente com temperatura muito alta ou muito baixa. Se sim, recomenda-se usar o dispositivo em um ambiente normal.</p> <p>b) Desligue Bluetooth e Wi-Fi quando não estiverem em uso.</p> <p>c) A bateria se esgotará rapidamente enquanto assiste a vídeos, o que é normal.</p> <p>d) Muitas aplicações em execução em segundo plano ou o cache do sistema não for apagado podem causar o travamento do sistema. Toque na tecla de menu no canto inferior da tela para visualizar as aplicações usadas recentemente. Toque em “Apagar Tudo” para fechar a tarefa.</p>
35	E se o dispositivo reiniciar automaticamente?	<p>a) Se este fenômeno ocorrer ocasionalmente, é recomendável continuar o uso normal.</p> <p>b) Se ele reiniciar automaticamente durante o carregamento, é recomendável usar o carregador e o cabo de dados oficiais.</p> <p>c) Se isso ocorrer durante o uso de uma aplicação de terceiros, é recomendável desinstalar a aplicação.</p>

36	E se a operação do dispositivo estiver emperrada?	<p>a) Tente reiniciar o dispositivo.</p> <p>b) Carregue o dispositivo até que o nível de carga esteja acima de 30%.</p> <p>c) Muitas aplicações em execução em segundo plano ou o cache do sistema não apagado pode causar o travamento do sistema. Toque na tecla de menu no canto inferior da tela para visualizar as aplicações usadas recentemente. Toque em “Apagar Tudo” para fechar a tarefa.</p> <p>d) Desinstale aplicações não usadas em tempo hábil para garantir que o dispositivo tenha espaço suficiente.</p> <p>e) Se isso acontecer durante o uso de uma aplicação de terceiros, desinstale a aplicação.</p> <p>f) Se você estiver assistindo a um vídeo online, seu dispositivo pode estar emperrado devido a uma conexão de rede ruim. Ative o modo avião por alguns minutos, depois desative-o e verifique a conexão de rede novamente. Alternativamente, tente ir a algum lugar com uma boa conexão com a Internet.</p> <p>g) Verifique se o dispositivo está operando em ambiente de temperatura muito alta ou muito baixa, se sim, recomenda-se usar o dispositivo em um ambiente normal.</p>
37	E se o dispositivo desligar automaticamente?	<p>a) Use o carregador oficial para carregar por pelo menos 30 minutos ou mais e tente ligá-lo novamente.</p> <p>b) Se isso acontecer durante o uso de uma aplicação de terceiros, desinstale a aplicação.</p>
38	E se o dispositivo estiver quente?	<p>O processamento de muitos dados pela CPU pode causar o aquecimento da bateria, o que é um resultado normal do processamento de muitos dados pela CPU. Mesmo que o dispositivo esteja quente, isso não danificará a bateria ou o dispositivo. Use os seguintes métodos para trazer o dispositivo de volta à temperatura normal:</p> <p>a) Recomenda-se não expor o dispositivo à luz solar por longos períodos de tempo.</p> <p>b) Desligue aplicações de alta potência, como vídeo, etc.</p> <p>c) Reduza o brilho da tela para diminuir a temperatura.</p> <p>d) Evite usar o dispositivo durante o carregamento.</p> <p>e) Evite usar estojos protetores que não dissipem calor. Remova o estojo protetor se o dispositivo estiver aquecido.</p>

39	E se o dispositivo não ligar?	a) Verifique se há algum dano visível no cabo de dados, carregador ou porta de carregamento do dispositivo. Se sim, registre as informações relevantes do tablet e entre em contato com o tratamento pós-venda. b) Carregue-o com o carregador oficial por pelo menos 30 minutos e tente ligá-lo. c) Pressione e segure o botão liga/desliga por 10 a 15 segundos para forçar o reinício.
40	E se você não conseguir se conectar ao Wi-Fi?	1. Desconecte o Wi-Fi e reconecte para observar. 2. Confirme se está restrito pelo próprio Wi-Fi, e substitua-o por outra verificação de rede sem fio.